 z
$$\begin{array}{r} 6438800 \\ 5713350 \\ \hline \end{array}$$

Legenda:

Przebiega się, że niniejszy dokument został opracowany w wyniku prac geodezyjnych i kartograficznych, których rezultaty zawiera oparł techniczny wydający te ewidencje materiałów państwowego zasobu geodezyjnego i kartograficznego

Organ prezydencki państwowy zasób
budowlany i katolicki

STAROSTA MILICKI

Identyfikator ewidencyjny materiału
za sobu - opłatę techniczną

Data wpisania do Księgi technicznego
dozwolenia: 14.04.2014

17. 06. 2019

Imię, nazwisko i podpis osoby

Z up. STAROSTY
Monika Furkał
główny specjalista

$$\begin{array}{r} 5713500 \\ 6437550 \end{array}$$


Poświadczą się, że niniejszy dokument został opracowany w wyniku prac
 geodezyjnych i kartograficznych, których rezultaty zawiera operat techniczny
 wpisany do ewidencji materiałów państwowego zasobu geodezyjnego
 i kartograficznego

Organ prowadzący państwowy zasób
 geodezyjny i kartograficzny

STAROSTA MILICKI

P 0213.2019. 695

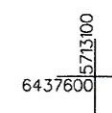
Identyfikator ewidencyjny materiału
 zasobu - operatu technicznego

Imię, nazwisko i podpis osoby reprezentującej organ

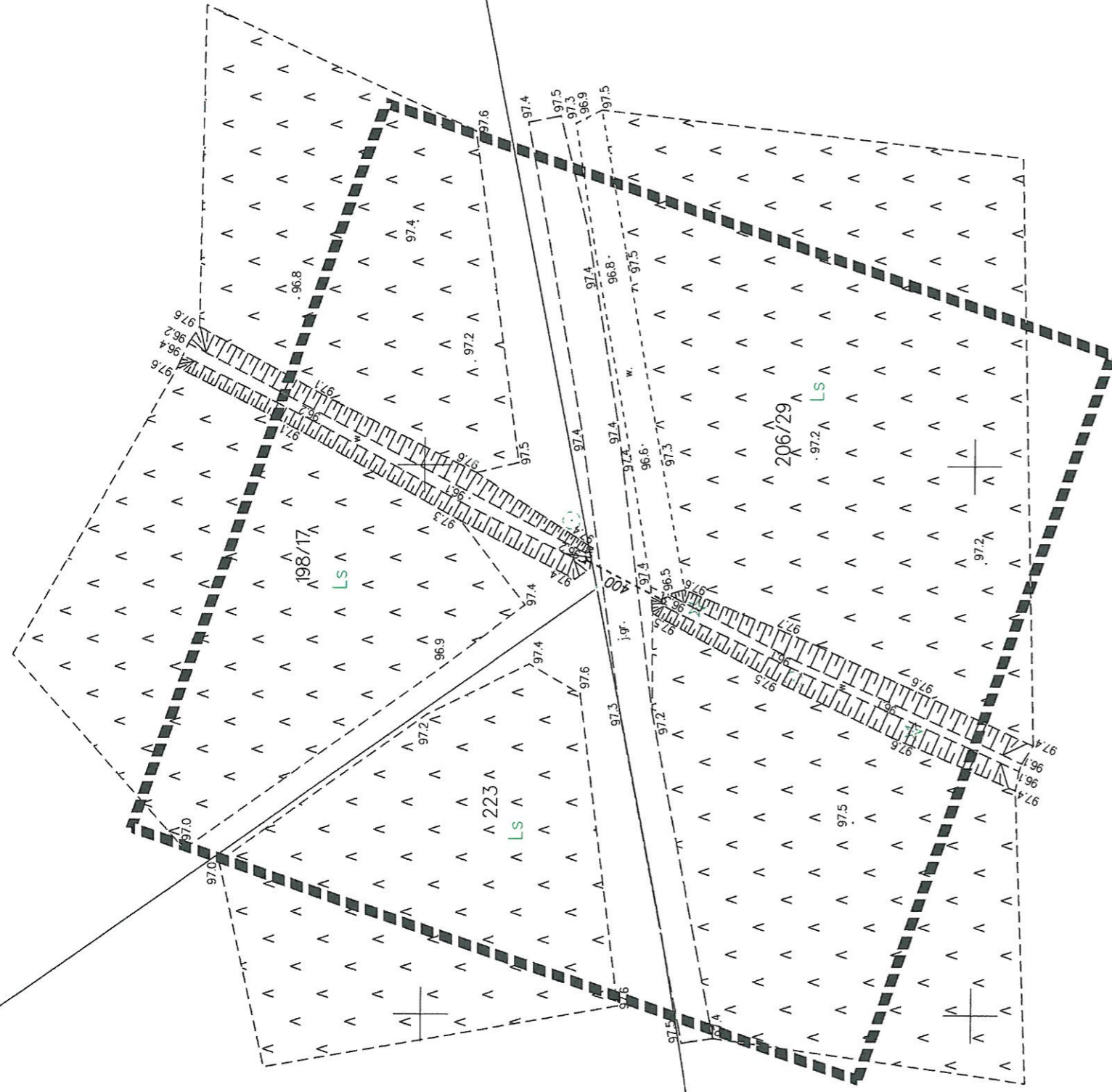
Zup...
 SAPOSTY
 Furkal
 Monika
 główny specjalista

$$\begin{array}{r} 5713250 \\ 6437650 \end{array}$$


7 up. **Monika**
glówna



Legenda :
ZL - oznaczenie obszaru zagospodarowania



Imię i nazwisko nr uprawnień oraz data podpisu peodesly
uprawnionego klary spracowal mape

ZŁ - oznaczenie obszaru zagospodarowania

Imię, nazwisko i podpis osoby reprezentującej organ

STAROSTY
Zup. **Monika Furkal**
atówny specjalista



Legenda:

Poświadcza się, że niniejszy dokument został opracowany w wyniku prac
 geodezyjnych i kartograficznych, których rezultaty zawiera operat techniczny
 wpisany do ewidencji materiałów państwowego zasobu geodezyjnego
 i kartograficznego

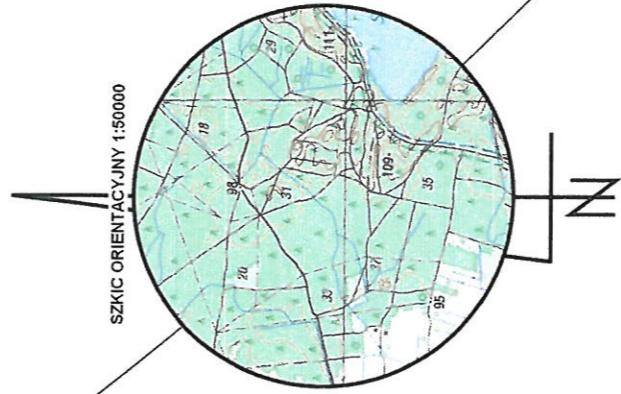
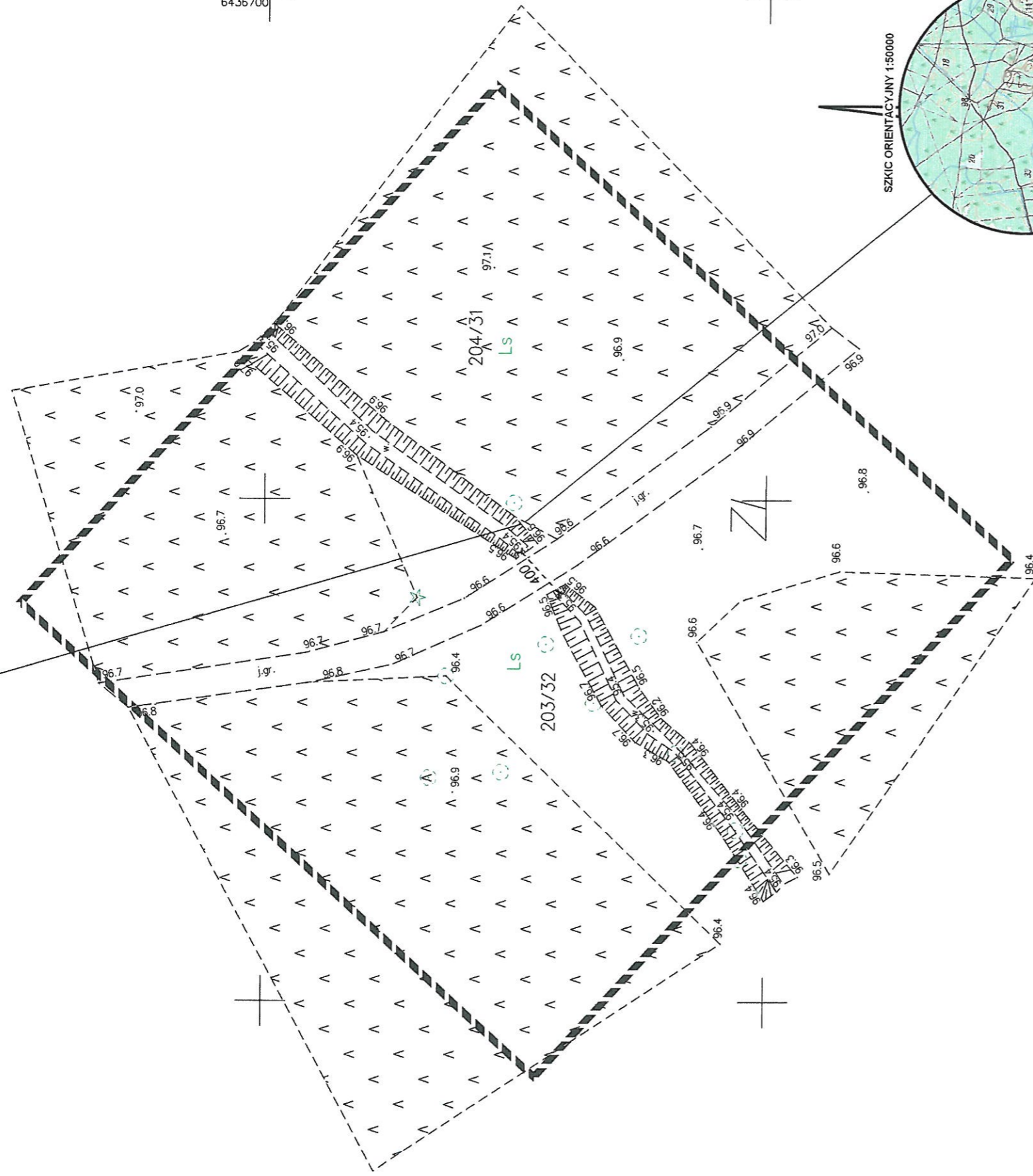
Organ prowadzący państwowy zasób
 geodezyjny i kartograficzny

Identyfikator ewidencyjny materiału
 zasobu-operatu technicznego

Data wpisania operatu technicznego
 do ewidencji materiałów zasobu

Imię, nazwisko i podpis osoby
 reprezentującej organ

STAROSTA MILICKI
 P.0213.2019. 495
 17. 06. 2019
 STAROSTY
 7 up. ST
 Monika Furkała
 główny specjalista



SZKIC ORIENTACYJNY 1:50000

[illegible]
$$\begin{array}{r} 5712300 \\ 436600 \end{array}$$

Legenda:

Przebadza się, że niniejszy dokument został opracowany w wyniku prac geodezyjnych i kartograficznych, których rezultaty zawiera operat techniczny wpisany do ewidencji materiałów planistycznego zasobu grolazajnego i kartograficznego

Organ prowadzacy panstwow zasob geodezyjny i kartograficzny

Identyfikator ewidencyjny materialu zasobu-operatu technicznego

DATA WPISANIA OPERATU TECHNICZNEGO DO EWIDENCJI MATERIALOW ZASOBU

Imie, nazwisko i podpis osoby reprezentujacej organ

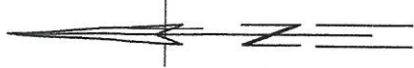
STAROSTA MILICKI

P.0213.2019. 495

17. 06. 2019

7 UP: STAROSTY

Monika Furkał
długomyślna



Poświadczam się, że niniejszy dokument został opracowany w wyniku prac
 geodezyjnych i kartograficznych, których rezultaty zawiera operat techniczny
 wpisany do ewidencji materiałów państwowego zasobu geodezyjnego
 i kartograficznego

Organ prowadzący państwowy zasób
 geodezyjny i kartograficzny

P.0213.2019. 445

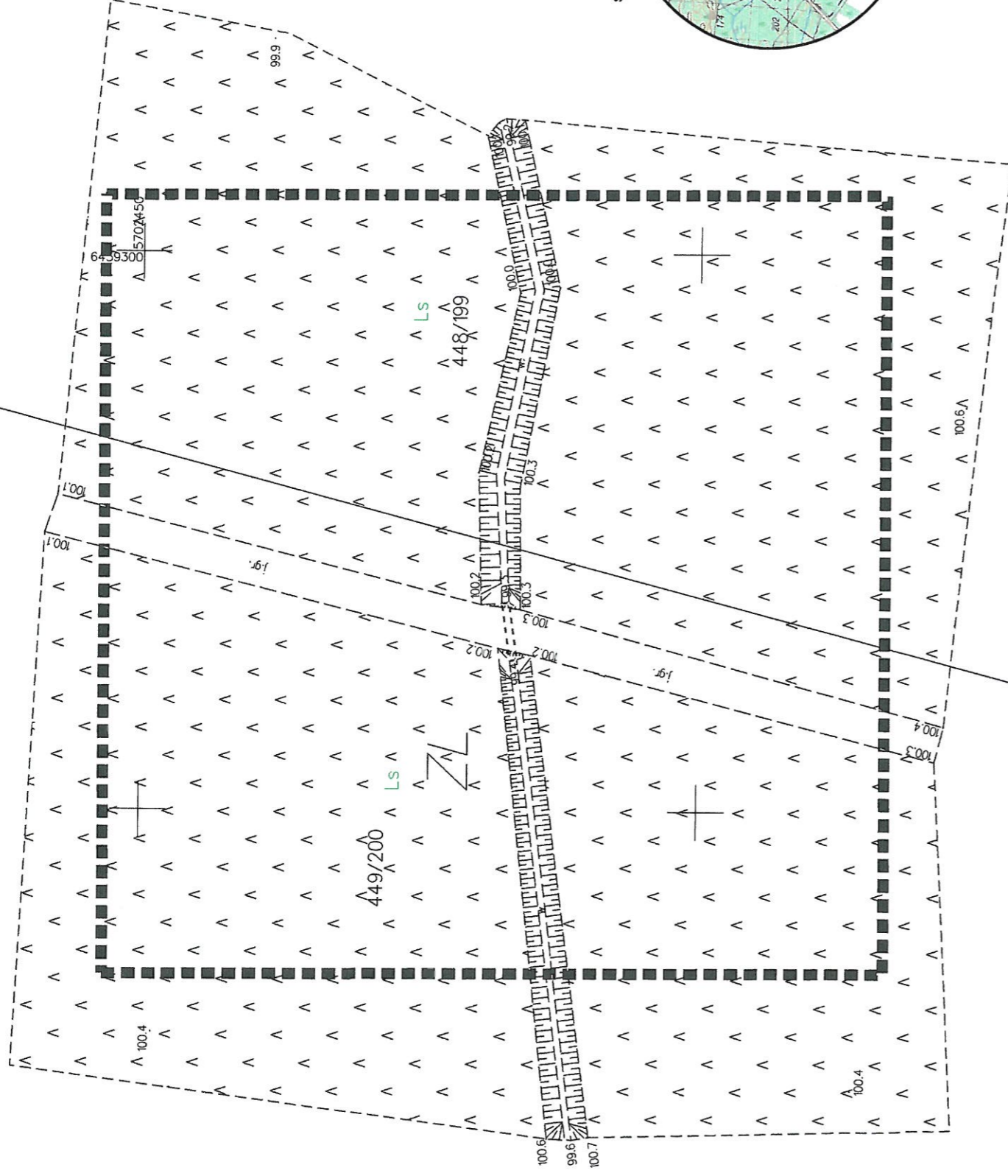
17. 06. 2019

Data wpisania operatu technicznego
 do ewidencji materiałów zasobu

Imię, nazwisko i podpis osoby
 reprezentującej organ

STAROSTA MILICKI
 Z up. 10
 MONIKA FURTEL
 główny specjalista

ZL - oznaczenie obszaru zagospodarowania

[illegible]

Legenda:

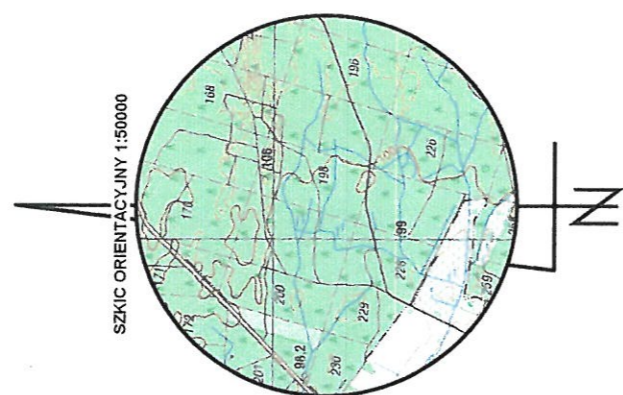
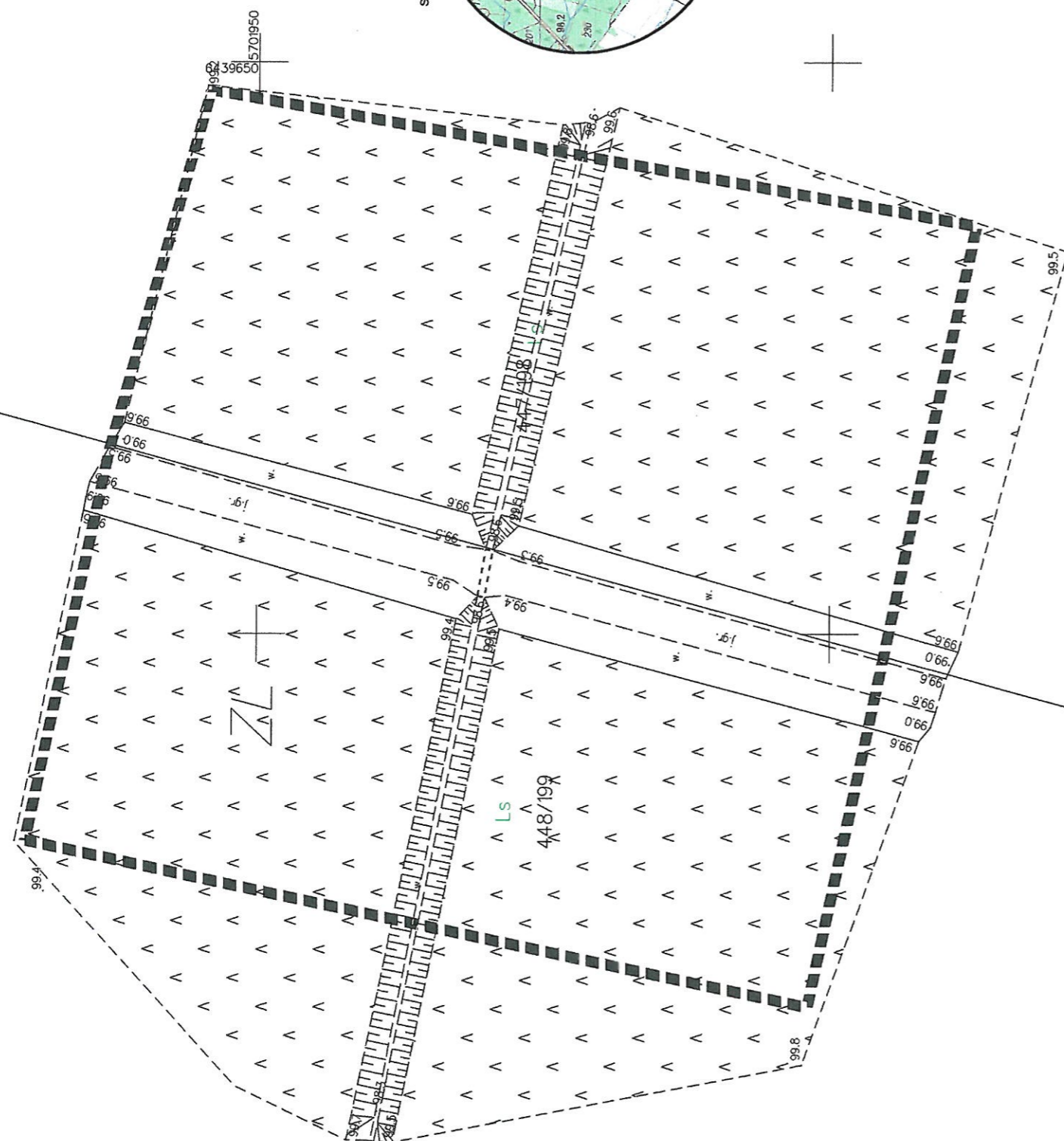
ZŁ - oznaczenie obszaru zagospodarowania

Imię, nazwisko i podpis osoby

17. 06. 2019

STAROSTY
Zup. 10
Monika Furkal
Vanny specialist

6439250 5702300

[illegible]

Legenda:

ZŁ - oznaczenie obszaru zagospodarowania

Poswiadcza się, że niniejszy dokument został opracowany w wyniku prac geodezyjnych i kartograficznych, których rezultatem zawiera operat techniczny opisany do ewidencji materiałów planistycznego zasobu geodezyjnego i kartograficznego

Organ prowadzący państwowy zasób
geodezyjny i kartograficzny

P0213.2019. 495/

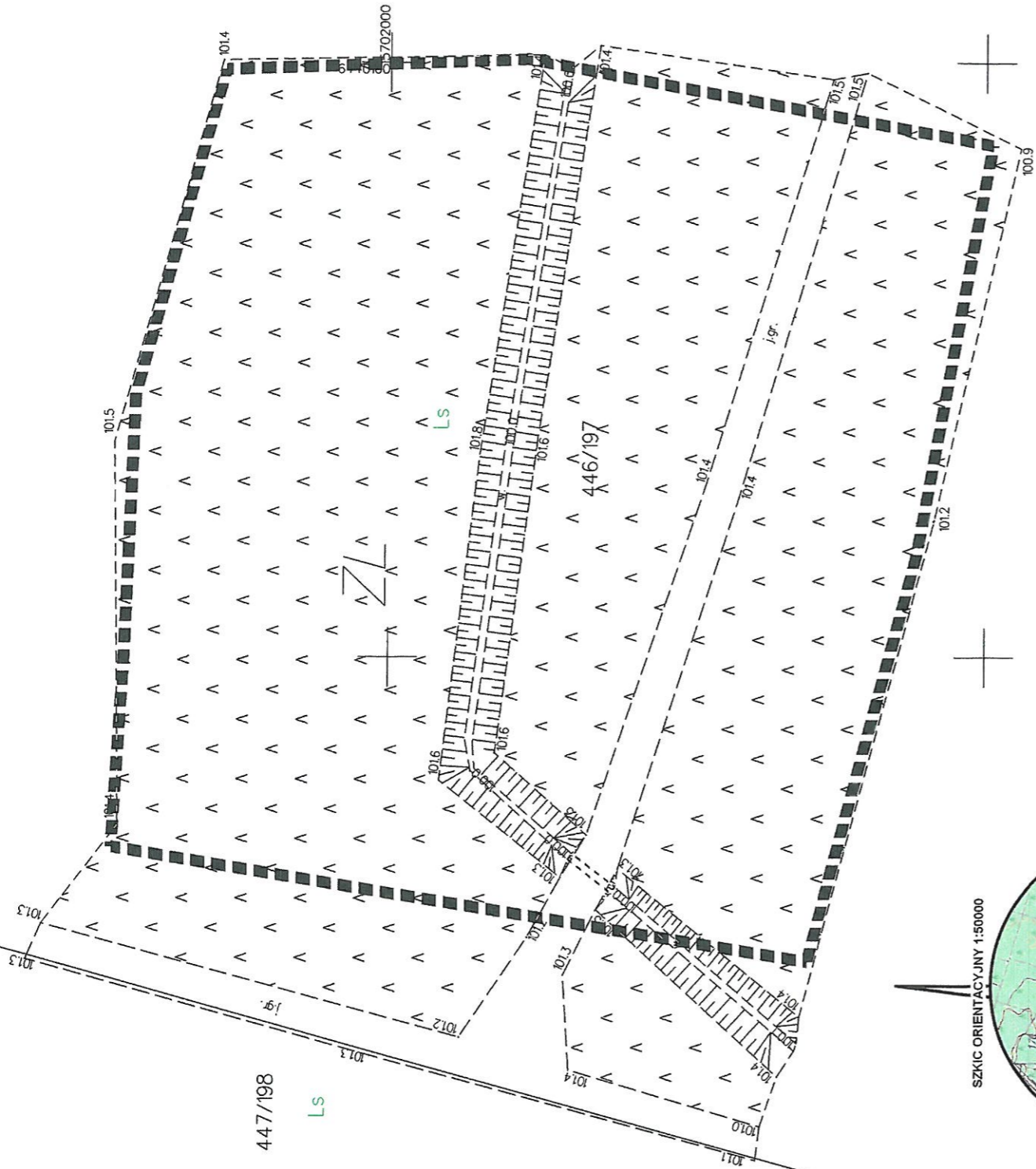
17 06 2019

Data wpisania operatu technicznego do ewidencji materiałów zasobu .

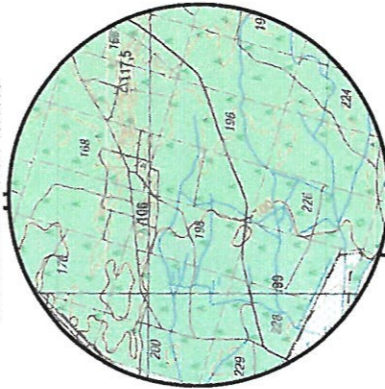
Imię, nazwisko i podpis osoby
reprezentującej organ

IMONIA KURAI
główny specjalista
Zup. STARSOSTY

Sekcje mapy: 6.156.13.18.1.2; 6.156.13.18.2.1; 6.156.13.13.4.3; 6.156.13.13.3.4



SZKIC ORIENTACYJNY 1:50000



MAPA DO CELÓW PROJEKTOWYCH		ARKUSZ 27 (38)
Oznaczenie kancelaryjne zgłoszenia pracy geodetycznej		G3M-PD03K 6640.1056.2018
Miejscowość		Postolin
Identyfikator		021303_5
Nazwa		Młicz
Odbiór ewidencyjny		021303_5.0011
Nazwa		Postolin
Skala mapy		1:500
Nazwa układu współrzędnych		PL 2000/6
Oznaczenie granic obszaru aktualizacji		PL-KRON 86-WH
Mapa została wykonana bez uśredniania punktów obciążonych służebnościami gruntowymi		
Oznaczenie i symbol konturu użytku gruntowego który nie jest ujawniany w bazie danych ewidencyjnych i budynków		brak
Mapa w posie oznaczonym linią przerywaną aktualna na dzień		22.12.2018R.
ATWA - GEO GEODEZJA Artur Nowak Ligota 74 b, 55-100 Trzebnica tel. 607 464 885 NIP 8991305809, REGON 022482430		GEODETA UPZAWNIENY Inż. Artur Nowak Nr zawodowy 19464 Ligota 74 b, 55-100 Trzebnica Kont. 607 464 885, e-mail: artur@atwa202.pl

Legenda :

ZL - oznaczenie obszaru zagospodarowania

Poświadczam, że niniejszy dokument został opracowany w wyniku prac geodetycznych i kartograficznych, których rezultaty zawiera operat techniczny wpisany do ewidencji materiałów państwowego zasobu geodetycznego i kartograficznego

Organ prowadzący państwowy zasób geodetyczny i kartograficzny

Identyfikator ewidencyjny materiału zasobu-operatu technicznego

Data wpisania operatu technicznego do ewidencji materiałów zasobu

Imię, nazwisko i podpis osoby reprezentującej organ

STAROSTA MILICKI

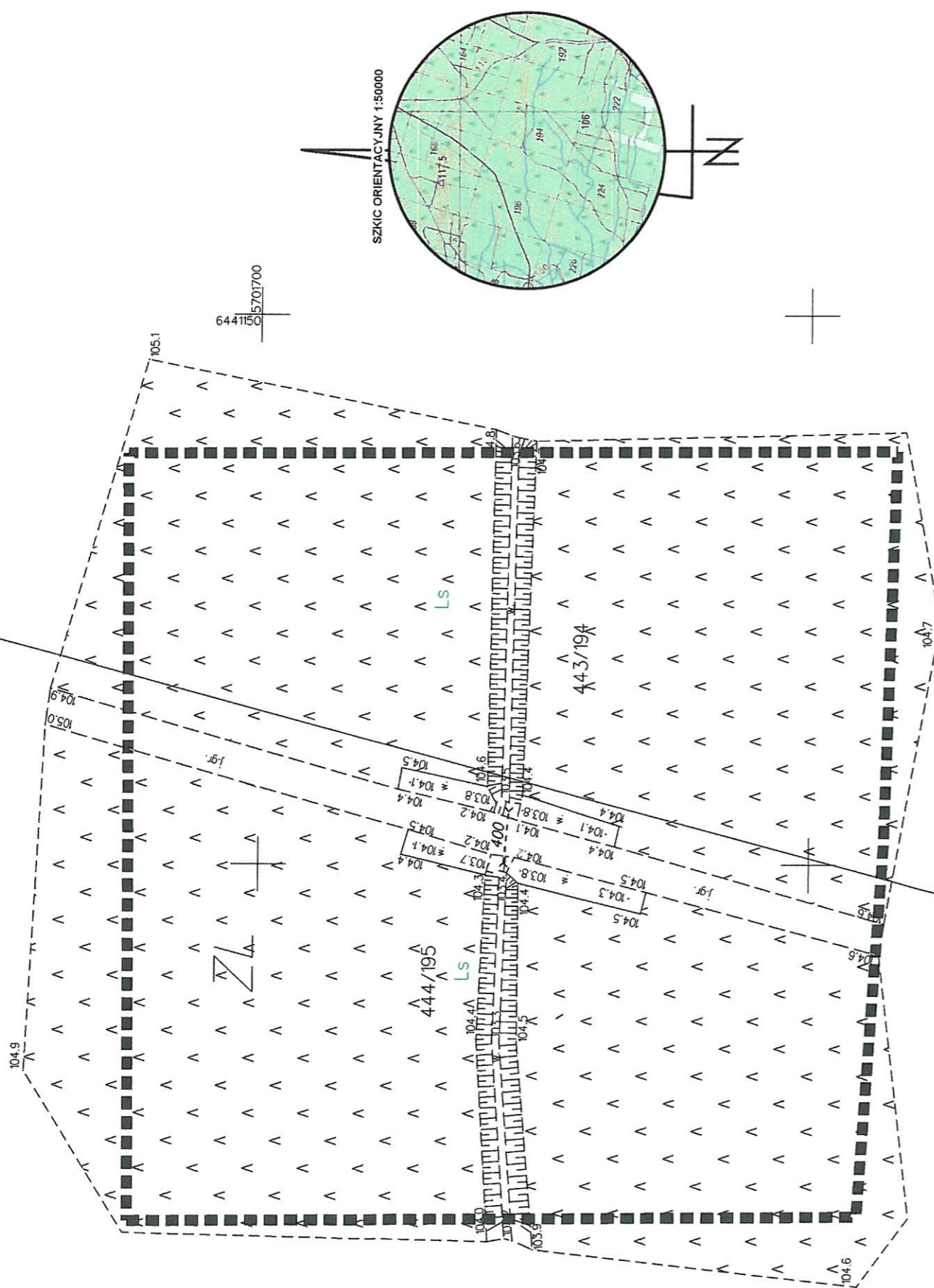
P.0213.2019. 495

17. 06. 2019

Starosta

Monika Pankowska

główny specjalista



SZKIC ORIENTACYJNY 1:50000

MAPA DO CELÓW PROJEKTOWYCH		ARKUSZ 29 (38)	
Oznaczenie kancelaryjne zgłoszenia pracy geodezyjnej		GSM-P0000K.6640.056.2018	
Mejsowość		Postalin	Nr 732.4.16
Jednostka ewidencyjna	identyfikator	021303_5	
	nazwa	Młicz	
Obręb ewidencyjny	identyfikator	021303_5.0011	
	nazwa	Postalin	
Skala mapy		1:500	
Nazwa układu współrzędnych	prostokątnych płaskich	PL2000/6	
	wysokości	PL-4RON 86-NH	
Oznaczenie granic obszaru aktualizacji			
<div> <div>Mapa została wykonana bez udziału gruntów obciążonych służebnościami gruntowymi</div> <div></div> </div>			
Oznaczenie i symbol konturu użytku gruntowego, który nie jest ujawniany w bazie danych ewidencyjnych			
<div> <div>Mapa w poscie oznaczonym linią przerywaną aktualna na dzień 22.12.2018r.</div> <div></div> </div>			
<div> <div>ATWA - GEO GEODEZJA</div> <div>Artur Nowak</div> <div>Ligota 74 b, 55-100 Třebnica</div> <div>tel. 607 464 885</div> <div>NIP 8991305809, REGON 022482430</div> </div>			
<div> <div>GEODETA UPRAWNIENY</div> <div>inż. Artur Nowak</div> <div>Nr uprawnień 13164</div> <div>Ligota 74 b, 55-100 Třebnica</div> <div>Kom. 607 464 885 e-mail: art.now@sg.pl</div> </div>			
<div> <div>Nazwa firm i nazwisko wykonawcy oraz data podpisu osoby reprezentującej wykonawcę</div> <div></div> </div>			
<div> <div>Imię i nazwisko i granic oraz data podpisu osoby uprawnionej i granic mapy</div> <div></div> </div>			

Legenda:

ZŁ - oznaczenie obszaru zagospodarowania

Imię i nazwisko nr uprawnień oraz data i podpis geodety
uprawnionego klary opracował mapę

Podważa się, że niniejszy dokument został opracowany w wyniku prac geodezyjnych i kartograficznych, których rezultaty zawierałby opisany w dokumencie materiał państwowego zasobu geodezyjnego i kartograficznego.

**Organ prowadzący państwowy zasób
biblioteczny i kartograficzny**

~~PO213 2019.~~ 495

identyfikacji ewidencji i monitoringu zasobu-operatu technicznego

Data wpisania operatu technicznego

Imię, nazwisko i podpis osoby reprezentującej organ

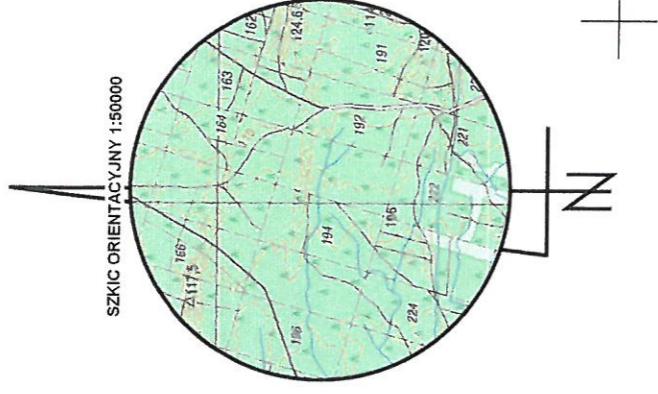
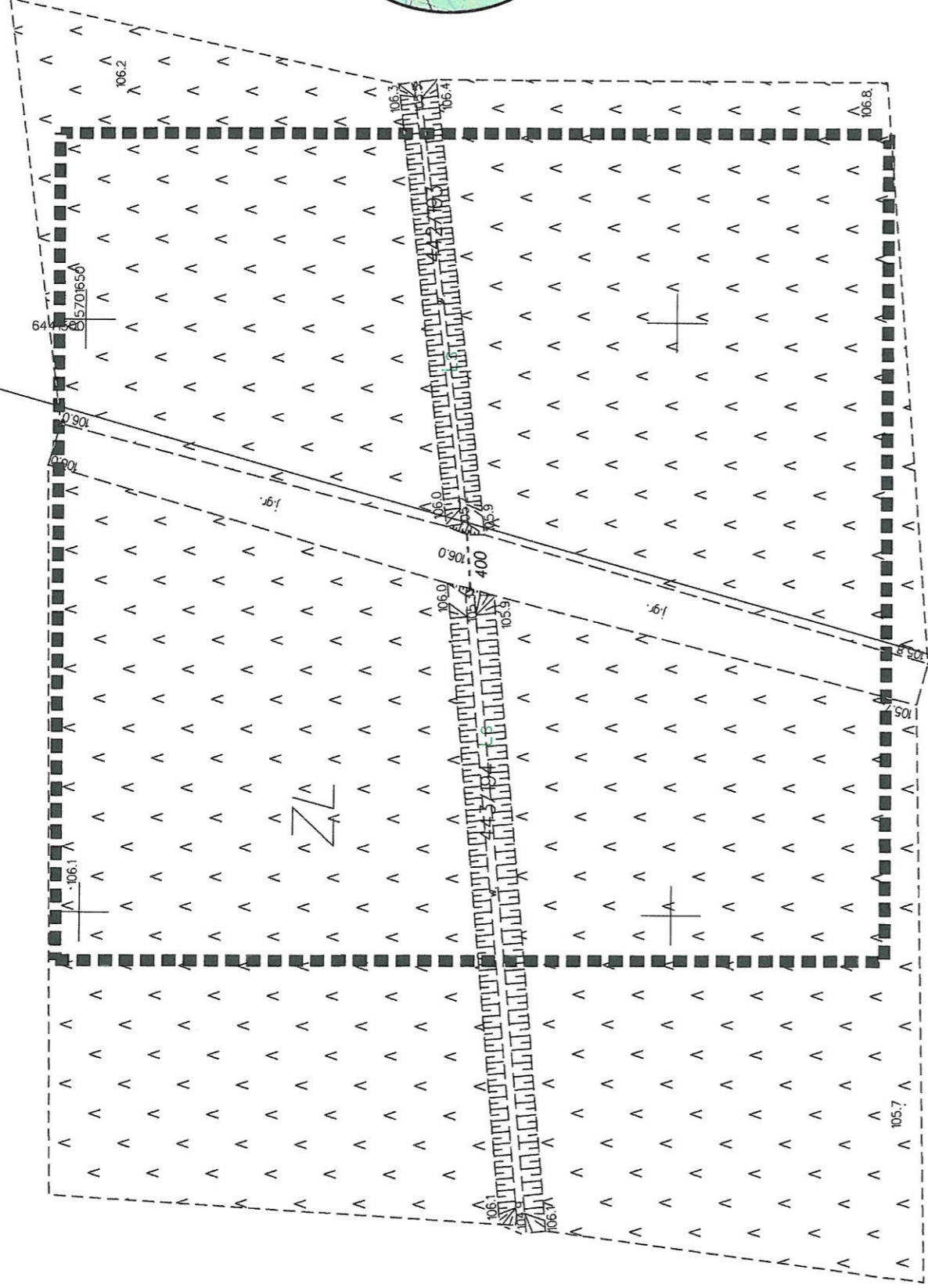
STABOŠTA MIŁICKI

DATE 2013/2019 495

17 06. 2019

Normal
Specialist
SARCO

$$\begin{array}{r} 6441050 \\ \times 5701550 \\ \hline \end{array}$$



Poświadczam, że niniejszy dokument został opracowany w wyniku prac geodezyjnych i kartograficznych, których rezultaty zawiera operat techniczny wpisany do ewidencji materiałów państwowego zasobu geodezyjnego i kartograficznego

Organ prowadzący państwowy zasób geodezyjny i kartograficzny
STAROSTA MILICKI

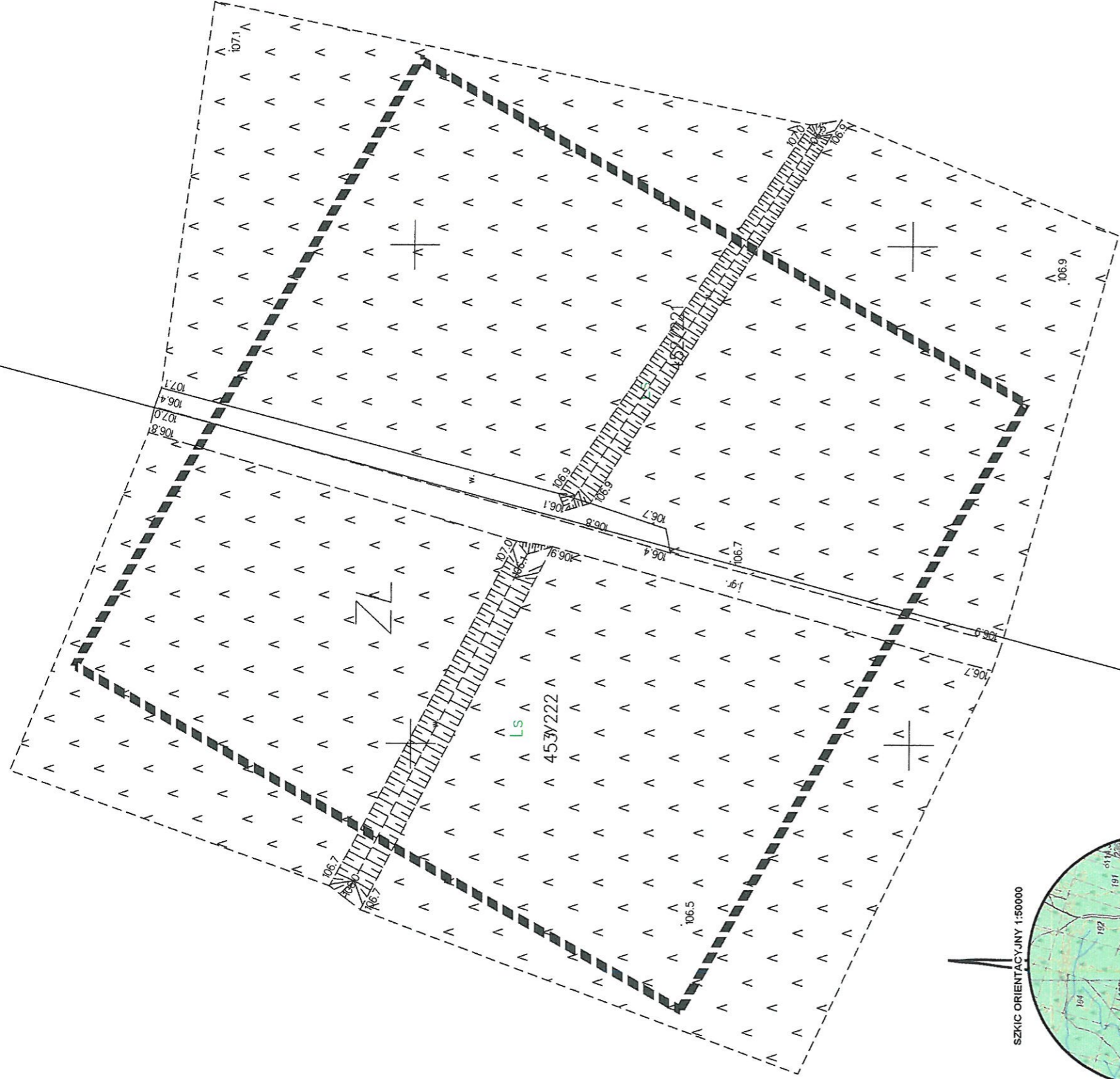
Identyfikator ewidencyjny materiału zasobu-operatu technicznego
P.0213.2019.495

Data wpisania operatu technicznego do ewidencji materiałów zasobu
17.06.2019

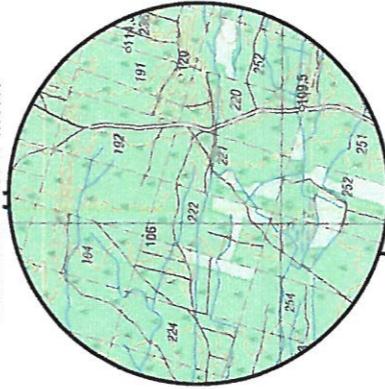
Imię, nazwisko i podpis osoby reprezentującej organ
M. Furkalo

MAPA DO CELÓW PROJEKTOWYCH		ARKUSZ 30 (38)
Oznaczenie kancelaryjne zgłoszenia pracy geodezyjnej		GGM-PDGMK.8640.1056.2018
Mejsowość	Postolin	Nr 732.4.17
Jednostka ewidencyjna	Identyfikator nazwa	021303_5 Milicz
Obwód ewidencyjny	Identyfikator nazwa	021303_5.0011 Postolin
Skala mapy	1:500	
Nazwa układu współrzędnych	prostopadłych płaskich	PL 2000/6
Oznaczenie granic obszaru aktualizacji	wysokości	PL -KRON 86-NH
Mapa została wykonana bez ustalania granic obciążonych służebnościami grunтовymi		
Oznaczenie i symbol konturu użytku grunтового, który nie jest ujawniany w bazie danych ewidencji grunтов i budynków	brak	
Mapa w pospie oznaczonym linią przerywaną aktualna na dzień 22.12.2018R.		
ATWA - GEO GEODEZJA Artur Nowak Ligota 74 b. 55-100 Trzebnica tel. 607 464 885 NIP 8991305809 REGON 022482430		
GEODETA UPRAWNIENY Inż. Artur Nowak NIP 8991305809 REGON 022482430 Ligota 74 b. 55-100 Trzebnica tel. 607 464 885 e-mail: a.nowak@atwa.pl		
Inne nazwiska i nazwiska wykonawcy oraz data i podpis osoby reprezentującej wykonawcę		

Legenda:
ZL - oznaczenie obszaru zagospodarowania



SZKIC ORIENTACYJNY 1:50000



MAPA DO CELÓW PROJEKTOWYCH		ARKUSZ 31 (38)
Oznaczenie kancelaryjne zgłoszenia pracy geodezyjnej		GCM-P0000K.6640.1056.2018
Miejscowość	Postolin	Nr 732.5.3
Jednostka ewidencyjna	identyfikator nazwa	021303.5 Milicz
Obwód ewidencyjny	identyfikator nazwa	021303.5.0011 Postolin
Skala mapy	1:500	
Nazwa układu współrzędnych	prostokątnych płaskich	PL2000/6
Oznaczenie granic obszaru aktualizacji	wysokości	PL-KRON 86-NH
Mapa została wykonana bez ustalania grunów obciążonych służebnościami grunowymi		
Oznaczenie i symbol konturu użytku grunowego który nie jest ujawniony w bazie danych ewidencji grunów i budynków		
brak		
Mapa w poscie oznaczonym linią przerywaną aktualna na dzień 22.12.2018r.		
ATWA - GEO GEODEZJA Artur Nowak Ligota 74 b. 55-100 Trzebnica tel. 607 464 885 NIP 8991305809, REGON 022482430		
Numer i nazwa wytworzonego z dokumentu reprezentujący wykonanie		
Imię i nazwisko, uprawnień oraz data podpisu geodety uprawnionego do opracowania mapy		

Legenda:

ZL - oznaczenie obszaru zagospodarowania

Poświadczam się, że niniejszy dokument został opracowany w wyniku prac geodezyjnych i kartograficznych, których rezultaty zawiera operat techniczny wpisany do ewidencji i materiałów państwowego zasobu geodezyjnego i kartograficznego

Organ prowadzący państwowy zasób geodezyjny i kartograficzny

STAROSTA MILICKI

Identyfikator ewidencyjny materiału zasobu-operatu technicznego

P.0213.2019. 495

Data wpisania operatu technicznego do ewidencji: materiałów zasobu

17. 06. 2019

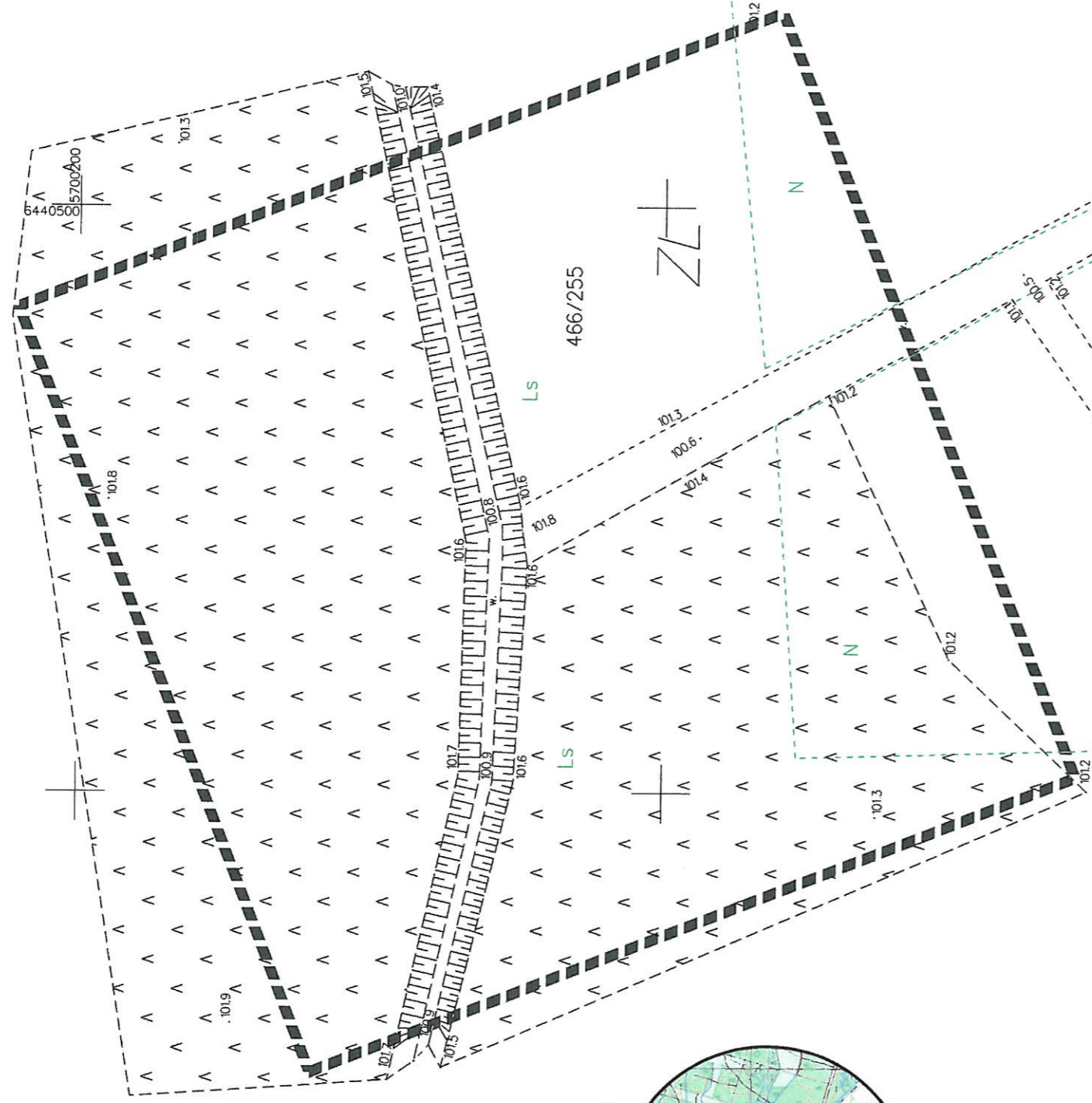
Imię, nazwisko i podpis osoby reprezentującej organ

Z up. S. PROSTY

Monika Furkała

główny specjalista

6441650 5700750



SZKIC ORIENTACYJNY 1:50000



MAPA DO CELÓW PROJEKTOWYCH		ARKUSZ 35 (38)
Oznaczenie kancelaryjne zgłoszenia pracy geodezyjnej		GOM-PGDOK 6640.1056.2018
Miejscowość	Postać	Nr 732.5.25
	Identyfikator	021303_5
Jednostka ewidencyjna	Identyfikator	Młecz
	Nazwa	
Obszar ewidencyjny	Identyfikator	021303_5.0011
	Nazwa	Postać
Skala mapy	Postać	1:500
	Postać	PL 2000/6
Nazwa układu współrzędnych	Postać	PL-ARON 86-INI
	Postać	
Oznaczenie granic obszaru aktualizacji		
Mapa została wykonana bez ustalenia granic obciążonych służebnościami gruntemi		
Oznaczenie symbolu konturu użytku grunтового, który nie jest ujawniony w bazie danych ewidencji grunów i budynków		brak
Mapa w posie oznaczonym linią przerywaną aktualna na dzień 22.12.2018.		
ATWA - GEO GEODEZJA		GEODETA UPŁYNIONY
Artur Nowak		inż. Artur Nowak
Ligota 74 b, 55-100 Trzebnica		NIP 732 525 104 64
tel. 607 464 885		Ligota 74 b, 55-100 Trzebnica
NIP 8991305809, REGON 022482430		Kom. 607 464 216 e-mail: artur@atwa.pl
Nazwa i adres wykonawcy oraz data podpis osoby reprezentującej wykonawcę		Imię i nazwisko i uprawnień oraz data podpis osoby uprawnionej (kto opracował mapę)

Legenda :

62L - oznaczenie obszaru zagospodarowania

6440400
5700050

Poświadczam się, że niniejszy dokument został opracowany w wyniku prac geodezyjnych i kartograficznych, których rezultaty zawiera operat techniczny wpisany do ewidencji materiałów państwowego zasobu geodezyjnego i kartograficznego

Organ prowadzący państwowy zasób geodezyjny i kartograficzny

STAROSTA MILICKI

Identyfikator ewidencyjny materiału zasobu-operatu technicznego

P0213.2019. 495

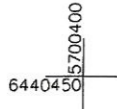
Data wpisania operatu technicznego do ewidencji materiałów zasobu

17. 06. 2019

Imię, nazwisko i podpis osoby reprezentującej organ

2 up. STAROSTY

Monika Furtała
główny specjalista



SZKIC ORIENTACYJNY 1:50000



Imię i nazwisko nr uprawnień oraz data i podpis geodety
uprawnionego do pracy opracował mapę

Legenda:

ZL - oznaczenie obszaru zagospodarowania

Posiadaćca s.p. ze zmienną dokument został opracowany w wyniku prac geodezyjnych i kartograficznych, których rezultaty zawiera operat techniczny wpisany do ewidencji materiałów państwowego zasobu geodezyjnego i kartograficznego

Organ prowadzący państwowy zasób
geodezyjny i kartograficzny

**Identyfikator ewidencyjny materiału
zasobu-operatu technicznego**


Data wpisania operatu technicznego
do ewidencji materiałów zasobu

Imię, nazwisko i podpis osoby reprezentującej organ

STAROSTA MILICKI

50213.2019. 495

17.05.2019

Z up.  Furkal
Monika
główny specjalista

6440350 5700250



6441900
5699200

SZKIC ORIENTACYJNY 1:50000



MAPA DO CELÓW PROJEKTOWYCH		ARKUSZ 38 (38)	
Oznaczenie kancelaryjne zgłoszenia pracy geodezyjnej		GGM-PODSZK.6640.1056.2018	
Miejscowość		Postolin	
Nr 732.5.30			
Jednostka ewidencyjna		021303_5	
nazwa		Młicz	
Obręb ewidencyjny		021303_5.0011	
nazwa		Postolin	
Skala mapy		1:500	
Nazwa układu współrzędnych		PL 2000/6	
Oznaczenie granic obszaru aktualności		PL-KRON 86-MH	
Mapa została wykonana bez ustalenia granic obciążonych służebnością gruntowymi			
Oznaczenie i symbol konturu użytku gruntowego który nie jest ujętany w bazie danych ewidencji gruntów i budynków		brak	
Mapa w posze oznaczonym linia przerywaną aktualna na dzień 22.12.2018r.			
ATWA - GEO GEODEZJA Artur Nowak Ligota 74 b, 55-100 Trzebnica tel. 607 464 885 NIP 8991305809, REGON 022482430 Nazwa i nazwisko wykonawcy oraz data podpisu osoby reprezentującej wykonawcę		GEODETA UPRAWNIIONY inż. Artur Nowak Nr zśw. 19464 Ligota 74 b, 55-100 Trzebnica Kont. 607 464 885 e-mail: atn@o2.pl Imię i nazwisko i upoważnienie oraz data podpisu geodety wykonującego pracę geodezyjną	

Legenda :

ZL - oznaczenie obszaru zagospodarowania

Poświadczam się, że niniejszy dokument został opracowany w wyniku prac geodezyjnych i kartograficznych, których rezultaty zawiera operat techniczny wpisany do ewidencji materiałów państwowego zasobu geodezyjnego i kartograficznego

Organ prowadzący państwowy zasób geodezyjny i kartograficzny

STAROSTA MİLICKI

Identyfikator ewidencyjny materiału zasobu-operatu technicznego

P.0213.2019. wps

Data wpisania operatu technicznego do ewidencji materiałów zasobu

17. 06. 2019

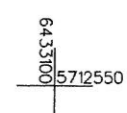
Imię, nazwisko i podpis osoby reprezentującej organ

Z up. STAROSTY

Monika Pankal

główny specjalista

6441800
5699050



Poświadczam, że niniejszy dokument został opracowany w wyniku prac
 geodezyjnych i kartograficznych, których rezultaty zawiera operat techniczny
 wpisany do ewidencji materiałów państwowego zasobu geodezyjnego
 i kartograficznego

Organ prowadzący państwowy zasób
 geodezyjny i kartograficzny

Identyfikator ewidencji materiału
 zasobu-operatu technicznego

Data wpisania operatu technicznego
 do ewidencji materiałów zasobu

Imię, nazwisko i podpis osoby
 reprezentującej organ

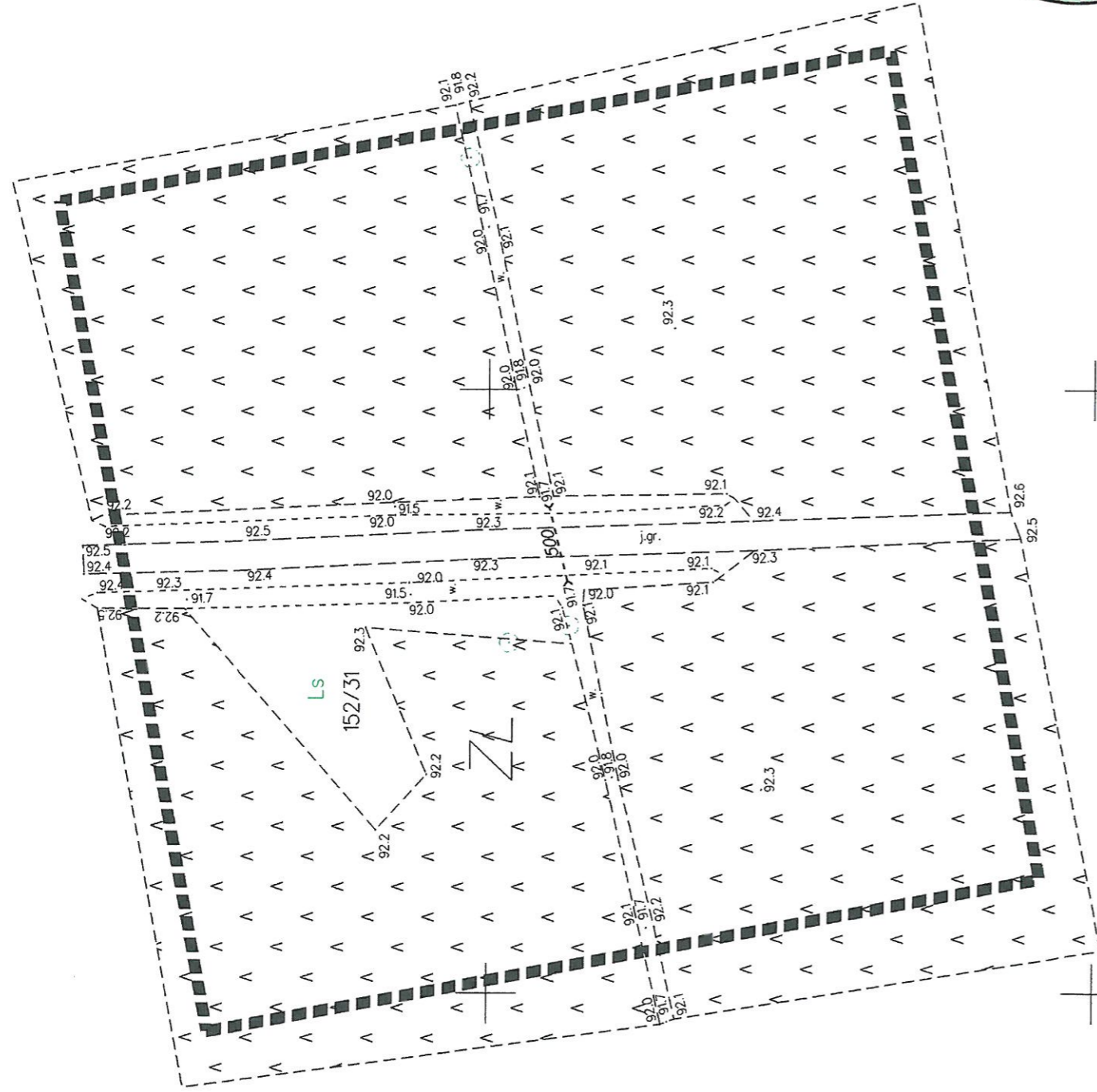
STAROSTA MILICKI

P0213.2019. 495

17. 06. 2019

Z up. STAROSTY

Monika Furkała
 główny specjalista



MAPA DO CELÓW PROJEKTOWYCH						ARKUSZ 3 (38)
Opisanie i oznaczenie granic obszaru aktualizacji						
Oznaczenie kancelaryjne zgłoszenia pracy geodezyjnej						
Miejscowość		Wilkowo		N 732.6.4		
Jednostka ewidencyjna		identyfikator	021303...5			
		nazwa	Milicz			
Obszar ewidencyjny		identyfikator	021303...5.0052			
		nazwa	Wilkowo			
Skala mapy		1:500				
Nazwa układu współrzędnych		prostokątnych płaskich		PL2000/V6		
		wysokości		PL-KRDN-86-WH		
Oznaczenie granic obszaru aktualizacji						
Mapa została wykonana bez ustalenia gruntuów obciążonych służebnościami gruntowymi						
Oznaczenie i symbol kontur użytku gruntowego który nie jest ujawniony w bazie danych ewidencyjnych gruntuów i budynków						
				brak		
Mapa w pozycji oznaczonym linia przerywana aktualna na dzień 22.12.2018r.						
<div style="float: right; text-align: center;"> ATWA-GEO GEODEZIA Artur Nowak Ligota 74 b, 55-100 Trzebnica tel. 607 464 885 NIP 8991305609, REGON 022482430 </div> <div style="clear: both;"></div>						
<div style="text-align: center;"> Nazwanie i rozpiszono wykonano oraz data podpis osoby odpowiedzialnej wykonawcy </div>						

Legenda:

ZL - oznaczenie obszaru zagospodarowania

Poważada się, że niniejszy dokument został opracowany w wyniku prac
 geodezyjnych i kartograficznych, których rezultaty zawiera specjalny techniczny
 wpisany do ewidencji materiałów państwowego zasobu geodezyjnego i
 kartograficznego

Судовий процес і кримінальне правосуддя

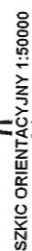
Identyfikacja ewidencyjny i mgiełkato
z asobu - operatu technicznego
P.0213.2019. 495

**Data wpisania operatu technicznego
do ewidencji materiałów zasobu :**

imię, nazwisko i podpis osoby reprezentującej organ

17. 06. 2019

Zup: STAROSTY
Monika Furkał
główny specjalista

[illegible]

Legenda:

ZŁ - oznaczenie obszaru zagospodarowania

Poświadcza się, że niniejszy dokument został opracowany w wyniku prac geodezyjnych i kartograficznych, których rezultaty zawiera operat techniczny wpisany do ewidencji materiałów państwowego zasobu geodezyjnego i kartograficznego

Organ prowadzący państwowy zasób
geodezyjny i kartograficzny

identyfikator ewidencyjny materiału P.0213.2019. 495
złazobu-operatu technicznego

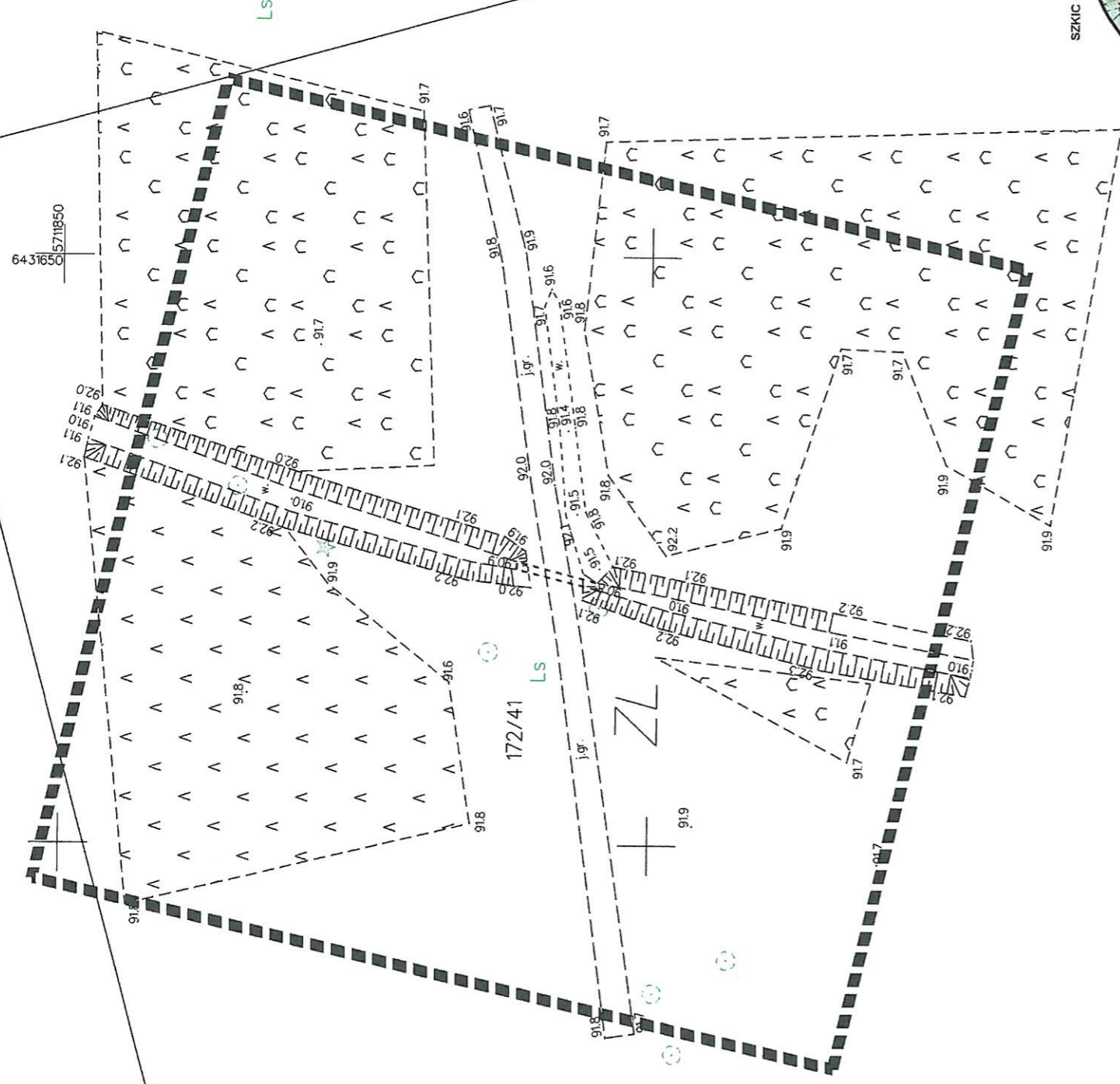
Data wpisania operatu technicznego
do ewidencji materiałów zasobu

imię, nazwisko i podpis osoby
reprezentującej organ

STAY PUT

Monika Furka!
główny specjalista

57



SZKIC ORIENTACYJNY 1:50000



MAPA DO CELÓW PROJEKTOWYCH						ARKUSZ 4 (38)
Oznaczenie kancelaryjne zgłoszenia pracy geodezyjnej						
Miejscowość:	GGM-PODGÓRK (640.056.2018)					
Jednostka ewidencyjna	identyfikator nazwa	Wilkowo 021303_5 Młecz 021303_5.0052 Wilkowo 1-500 PL 2000/6 PL -KRON 98-NH				
Obręb ewidencyjny	identyfikator nazwa					
Skala mapy						
Nazwa układu współrzędnych	prostopadłych płaskich wysokości					
Oznaczenie granic obszaru aktualności						
Mapa została wykonana bez użycia punktów obciążonych służebnościami gruntowymi						
Oznaczenie i symbol kontur użytku gruntowego który nie jest uwzględniony w bazie danych ewidencji gruntów i budynków						
brak						
Mapa w poscie oznaczonym linią przerywaną aktualizowana dzień 22.12.2018r.						

Legenda:

ZŁ - oznaczenie obszaru zagospodarowania

Poświadcza się, że niniejszy dokument został opracowany w wyniku prac geodezyjnych i kartograficznych, których rezultaty zawiera operal techniczny wpisany do ewidencji materiałów państwowego zasobu geodezyjnego i kartograficznego

Organ prowadzący państwowy zasób
geodezyjny i kartograficzny

STAROSTA MILICKI

Identyfikator ewidencyjny materiału
zasobu-operatu technicznego

Data wpisania operatu technicznego
do ewidencji materiałów zasobu :

17. 06. 2019

Imię, nazwisko i podpis osoby reprezentującej organ

up. 510
Monika Furka
atłowy specjalista

